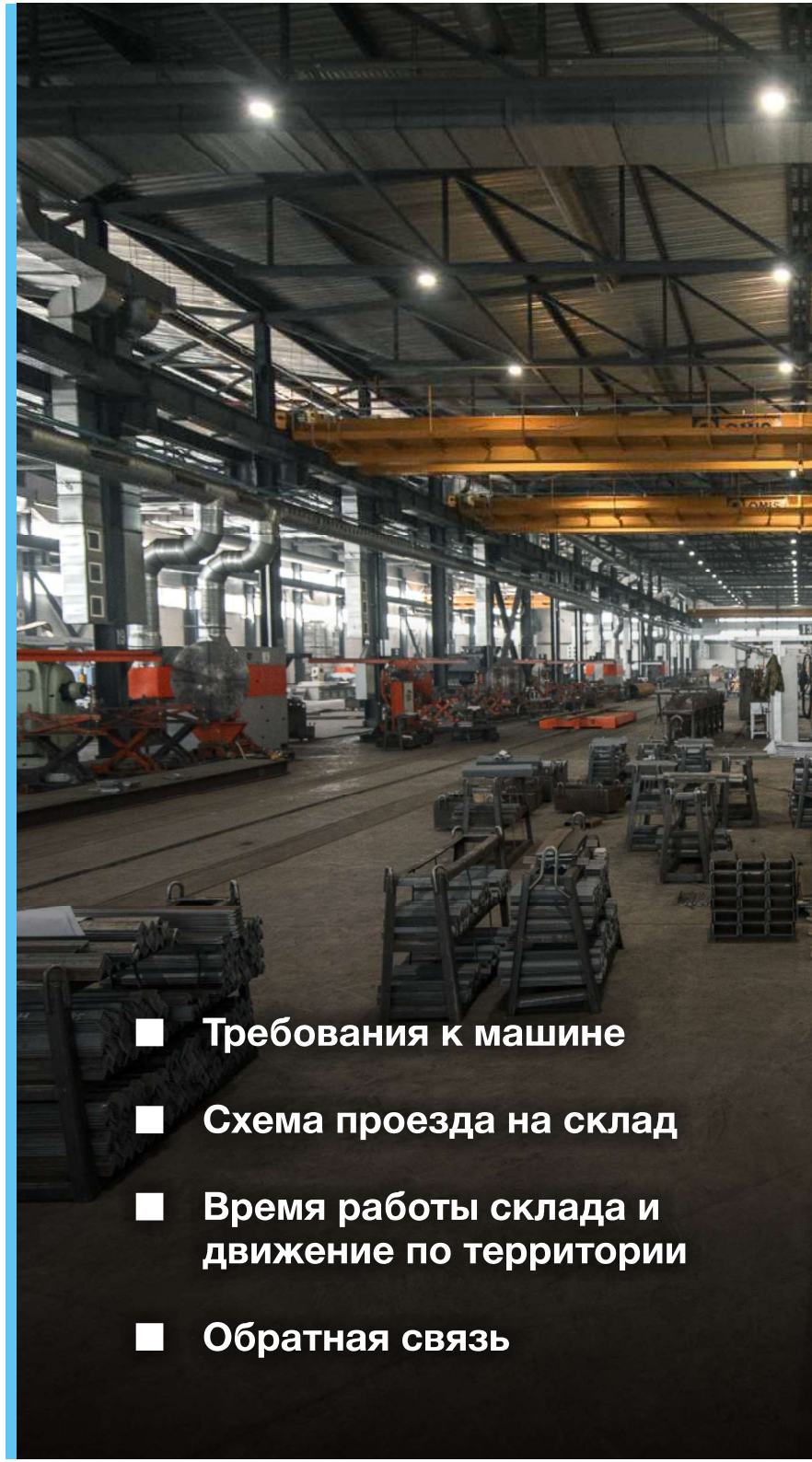


# ДОБРЫЙ ДЕНЬ!

Спасибо, что обратились в ГК ЭЛСИ.

Эта памятка для тех, кто планирует забирать продукцию производства ЭЛСИ самовывозом.



- Требования к машине
- Схема проезда на склад
- Время работы склада и движение по территории
- Обратная связь

Мы грузим оцинкованные металлоизделия, длиной до 10м.  
Изделия упакованы в жесткие связки, стянуты проволокой,  
каждый ряд проложен через брус.

**Погрузка только верхняя.**

**Тип кузова: тент, либо борт**

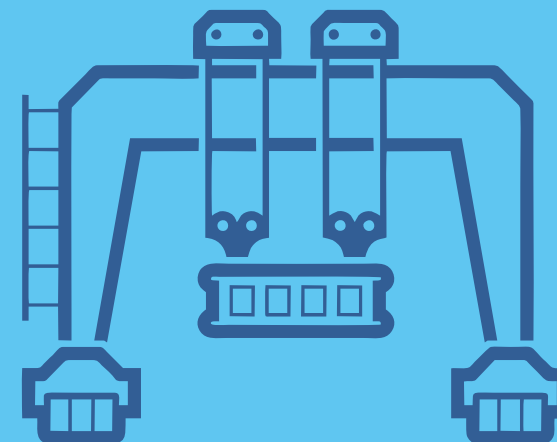
**Габариты прицепа: 13,6\*2,5\*2,7 (д\*ш\*в).**

Для дополнительного крепления изделий в кузове, необходимо  
иметь не менее 4 ремней (цепи не допускаются).

НАША ЗАДАЧА – ОБЕСПЕЧИТЬ НАДЕЖНУЮ УПАКОВКУ.  
ЗАДАЧА ПЕРЕВОЗЧИКА - ДОВЕЗТИ ГРУЗ БЕЗ ПОВРЕЖДЕНИЯ  
ПОКРЫТИЯ.



- **Требования к машине**
- **Схема проезда на склад**
- **Время работы склада и движение по территории**
- **Обратная связь**



## ВЫ МОЖЕТЕ ВЫБРАТЬ ОДИН ИЗ СПОСОБОВ ПОЛУЧЕНИЯ ИНФОРМАЦИИ О ПРОЕЗДЕ ДО СКЛАДА:

1. Введите геометку «Завод Горячего цинкования ЭЛСИ» в навигатор Гугл или Яндекс
2. Позвоните по номеру **8 961-877-61-33** и следуйте голосовой инструкции

**Передайте перевозчику распечатку пояснений и схему проезда, на случай отсутствия связи:**

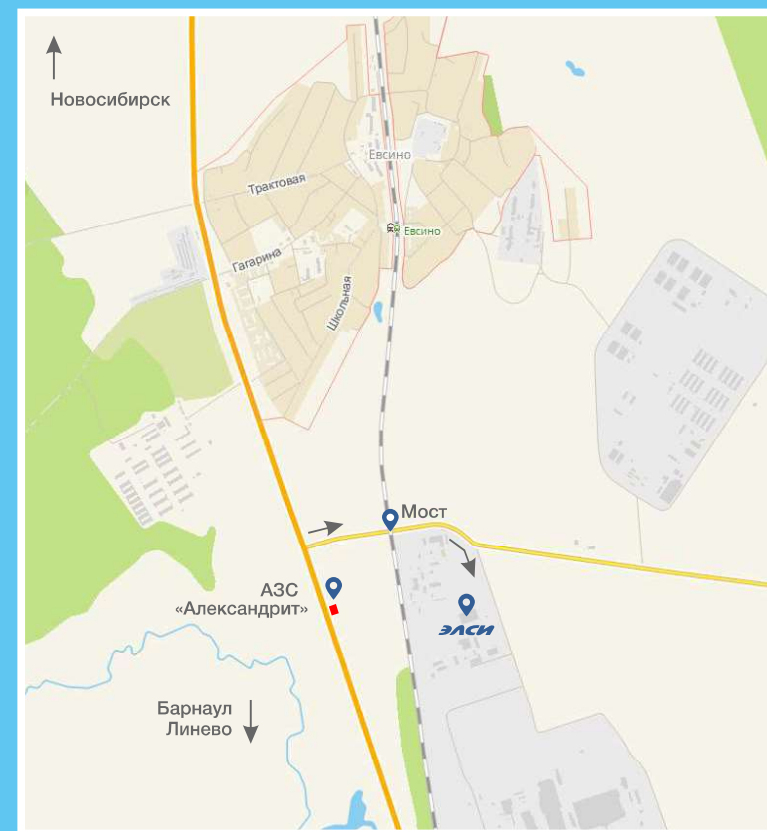
**Если вы едете из Новосибирска**, выезжайте на трассу М52 в сторону Барнаула. На 71-м км трассы поверните с трассы налево по указателю «Легостаево». Еще один ориентир - заправка Александрит слева по пути вашего движения, вам нужно свернуть перед заправкой.

Далее езжайте через небольшой мост через железнодорожные пути. После моста двигайтесь до развилки, главная дорога уйдет налево, Вам – правее, по второстепенной дороге. Справа вдоль дороги – угольная фабрика «Сибирский Антрацит», двигайтесь вдоль забора до его окончания. После, начнется территория Группы компаний «ЭЛСИ».

**Если вы едете со стороны Барнаула**, выезжайте на трассу М52. Двигайтесь в сторону Новосибирска, ориентируйтесь на поселок Линево, после него через 6 км, сверните направо, по указателю «Легостаево», сразу после заправки Александрит. Далее езжайте через небольшой мост через железнодорожные пути. После моста двигайтесь до развилки, главная дорога уйдет налево, Вам – правее, по второстепенной дороге. Справа вдоль дороги – угольная фабрика «Сибирский Антрацит», двигайтесь вдоль забора до его окончания. После, начнется территория Группы компаний «ЭЛСИ».

**В случае, если водитель все-таки заблудился, он может связаться с мастером погрузки и тот объяснит проезд, воспользоваться этим вариантом можно с 8-00 до 20-00 по нск. 8(960) 790 71 48**

- Требования к машине
- Схема проезда на склад
- Время работы склада и движение по территории
- Обратная связь



## Погрузка ведется с 8-00 до 20-00.

Если вы рассчитываете загрузиться в день приезда, необходимо приехать не позднее 16-00 этого дня.

## Заезжать на территорию необходимо через КПП №2.

Номер КПП расположен на будке охраны со стороны дороги. Охранник сообщит кладовщику о приезде и машину встретят.

Согласуйте время приезда с вашим менеджером в ГК ЭЛСИ.  
Отправьте заранее данные на машину и доверенность.  
В этом случае, мы заранее проверим готовность продукции, упакуем изделия, подготовим документы на отгрузку.

Сообщите водителю кодовое слово:

# ОПОРА

По нему охранник быстро определит цель приезда и машину встретит нужный сотрудник.

- Требования к машине
- Схема проезда на склад
- **Время работы склада и движение по территории**
- Обратная связь



**МЫ ДЕЛАЕМ ВСЁ, ЧТОБЫ РАБОТАТЬ С ГК ЭЛСИ БЫЛО УДОБНО.**

Поэтому нам важно получать обратную связь о работе склада.  
Если у вас есть претензии или пожелания, напишите на почту:

[logacheva@elsi.ru](mailto:logacheva@elsi.ru)

**Логачева Мария Николаевна**

Ведущий менеджер отдела сопровождения клиентов

Мы разберем ваш вопрос и обязательно ответим!

- Требования к машине
- Схема проезда на склад
- Время работы склада и движение по территории
- Обратная связь

